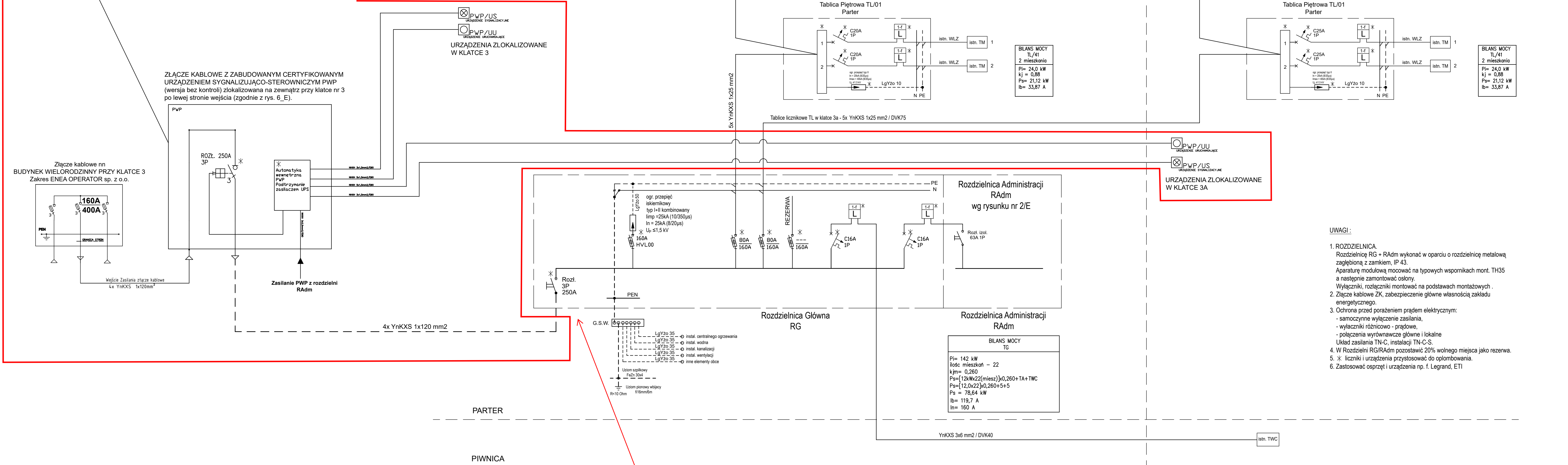


KLATKA 3

KLATKA 3A

ETAP 1 - do wykonania



Podłączenie do istniejącej RG (starego typu)

- UWAGI :
- ROZDZIELNICA. Rozdzielnicę RG + RAdm wykonać w oparciu o rozdzielnicę metalową zgłębnioną z zamkiem IP 43. Aparaturę modułową mocować na typowych wspornikach mont. TH35 a następnie zamontować osłony. Wyłączniki, rozłączniki montować na podstawach montażowych.
  - Złącze kablowe ZK, zabezpieczenie główne własnością zakładu energetycznego.
  - Ochrona przed porażeniem prądem elektrycznym:
    - samoczynne wyłączenie zasilania,
    - wyłączniki różnicowo - prądowe,
    - połączenia wyrównawcze główne i lokalneUkład zasilania TN-C, instalacji TN-C-S.
  - W Rozdzielni RG/RAdm pozostawić 20% wolnego miejsca jako rezerwa.
  - × liczniki i urządzenia przystosować do oplomowania.
  - Zastosować osprzęt i urządzenia np. f. Legrand, ETI

PROJEKT TECHNICZNY REMONT INSTALACJI ELEKTRYCZNEJ				Str. rysunku
1/1E				
Opis: BUDYNEK MIESZKAŁNY WIELORODZINNY UL. KARWOWSKIEGO 3, 3A 60-724 POZNAN Inwestor: UNIWERSYTET IM. ADAMA MICKIEWICZA W POZNANIU UL. HENRYKA WIENIAWSKIEGO 1 61-712 POZNAN				
Tytuł rysunku		Schemat dobory zasilania		Skala
ROZDZIELNICA GŁÓWNA RG, ROZDZIELNICA ADMINISTRACJI RAdm, TABLICE LICZNIKOWE TL - WEJŚCIE 3		Nr up. bud.		Stadium
Projektował:		data		PT
mgr inż. Tomasz Misera		WKP/0454/PWOE/18		
09.2025				